

RENTABILIDADE LONG SHORT PLUS FIM													Fundo	%CDI	
	Jan	Fev	Mar	Abr	Mai	Jun	Jul	Ago	Set	Out	Nov	Dez			
2005												1,49%	1,49%	132,24%	
2006	4,28%	3,26%	1,08%	4,18%	-2,17%	1,73%	-0,29%	0,95%	3,67%	0,82%	4,42%	2,92%	27,60%	183,47%	
2007	3,11%	2,11%	2,83%	1,70%	3,10%	2,30%	5,71%	0,19%	-1,12%	-2,31%	1,17%	0,75%	21,10%	178,43%	
2008	-1,79%	0,82%	-3,78%	-1,34%	7,49%	0,32%	-2,13%	-2,69%	-3,06%	-3,18%	1,38%	3,19%	-5,19%	-	
2009	1,34%	1,58%	1,62%	6,74%	2,91%	3,57%	4,66%	2,90%	0,59%	1,04%	0,39%	0,33%	31,19%	315,16%	
2010	1,05%	-0,32%	-1,19%	0,41%	0,66%	-0,21%	-0,36%	1,88%	0,37%	1,79%	1,27%	0,83%	6,32%	64,87%	
2011	2,23%	0,69%	1,19%	1,03%	2,15%	0,81%	1,13%	-0,19%	0,60%	0,10%	-0,07%	1,31%	11,51%	99,23%	
2012	0,79%	1,50%	2,01%	0,39%	0,69%	0,31%	0,45%	1,59%	0,29%	2,07%	1,10%	0,62%	12,43%	147,76%	
2013	1,91%	0,95%	0,92%	0,40%	0,00%	-0,39%	0,09%	0,06%	0,42%	-0,57%	0,02%	0,05%	3,91%	48,45%	
2014	-0,49%	-0,24%	-1,22%	-0,12%	0,44%	0,49%	1,76%	0,33%	0,06%	1,65%	0,90%	0,64%	4,26%	39,36%	
2015	-1,95%	1,04%	0,43%	0,01%	0,87%	1,51%	0,76%	1,16%	-0,05%	1,73%	1,05%	1,41%	8,21%	62,03%	
2016	1,54%	0,56%	0,59%	0,86%	0,34%	1,52%	1,33%	1,07%	1,02%	1,12%	1,31%	1,64%	13,69%	97,77%	
2017	1,52%	1,46%	2,00%	-0,10%	0,88%	1,18%	0,89%	0,83%	0,75%	0,66%	-0,12%	0,66%	11,11%	111,81%	
2018	1,26%												1,26%	216,73%	
													Acumulado	289,86%	109,60%

\*Início do Fundo em 07/12/2005

**OBJETIVO DO FUNDO**

O objetivo do fundo consiste em obter retornos superiores ao rendimento do CDI, investindo primordialmente em ativos de renda variável, em posições compradas e/ou vendidas, na forma de ações e/ou derivativos, podendo ter exposição direcional. As estratégias relativas de renda variável do fundo são feitas por meio de análise fundamentalista.

**PÚBLICO ALVO**

O Fundo é destinado a investidores, tanto pessoas físicas como jurídicas, que busquem retorno diferenciado e tolerem a variação do mercado acionário brasileiro.

**CARACTERÍSTICAS DO FUNDO**

CATEGORIA AMBIMA  
Multimercados Multiestratégia Cod. ANBIMA (153567)

ADMINISTRADOR E CUSTODIANTE  
BTG Serviços Financeiros DTVM e Banco BTG Pactual

GESTOR  
FIDES Asset Management Ltda

AUDITOR  
Ernst & Young Auditores Independentes

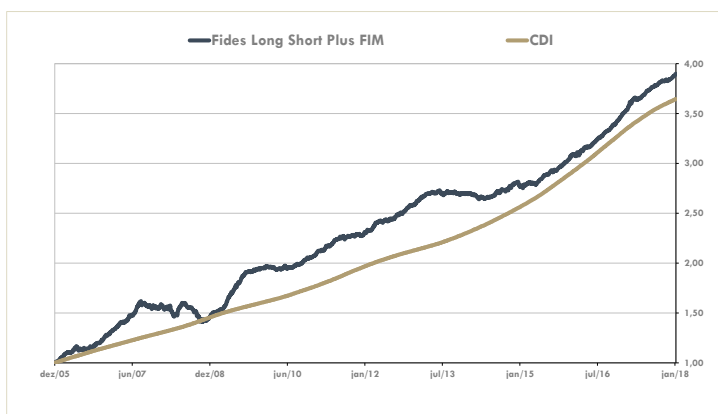
MOVIMENTAÇÃO  
Aplicação mínima inicial: R\$ 10.000,00  
Movimentação mínima: R\$ 1.000,00  
Saldo mínimo: R\$ 5.000,00

REGRAS DE COTIZAÇÃO E LIQUIDAÇÃO  
Cotização: D+5 (corridos)  
Liquidação: D+1 (útil da cotização)

REGRAS DE COTIZAÇÃO E LIQUIDAÇÃO  
2,00%., paga mensalmente  
(não compreendendo a taxa de adm. dos Fundos aplicados).

TAXA DE PERFORMANCE  
20% a.s. do que exceder 100% do CDI

HORÁRIO DE APLICAÇÃO E RESGATE  
Das 09:00hs as 15:00hs

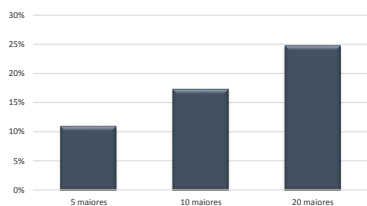


Patrimônio Líquido	R\$	67.908.399,82
PL 12 Meses	R\$	52.223.078,52

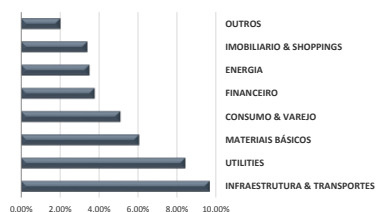
**PERFIL RISCO X RETORNO**

	Desde o Início		Últimos 12 Meses	
	Fides LSP	%CDI	Fides LSP	%CDI
<b>Retorno</b>	<b>289,86%</b>	<b>109,60%</b>	<b>10,83%</b>	<b>115,35%</b>
<b>Desvio Padrão Anualizado</b>	<b>4,23%</b>		<b>1,68%</b>	
<b>Meses Positivos</b>	<b>119</b>		<b>10</b>	
<b>Meses Negativos</b>	<b>27</b>		<b>2</b>	

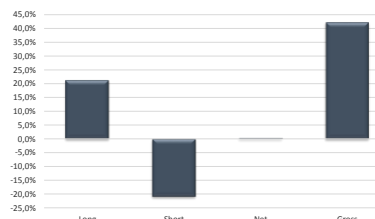
**CONCENTRAÇÃO**



**EXPOSIÇÃO BRUTA SETORIAL**



**EXPOSIÇÃO**



**TRIBUTAÇÃO:**

IR: IR entre 15% e 22,5% sobre os retornos nominais, dependendo do prazo de permanência no Fundo e do prazo médio da carteira. Calculado e recolhido nos meses de maio e novembro, ou no resgate se ocorrer em outra data. IOF isento para aplicações superiores a 30 dias, conforme tabela da Secretaria da Receita Federal.

**CONTATOS:**

Tel.: (21) 3389-6800 Fax: (21) 3389-6801 | Email: fides@fidesasset.com.br | Site: www.fidesasset.com.br

Material de Divulgação. LEIA O PROSPECTO E O REGULAMENTO ANTES DE INVESTIR. O Fundo pode estar exposto à significativa concentração em ativos de poucos emissores, com os riscos daí decorrentes. Este Fundo utiliza estratégias que podem resultar em significativas perdas patrimoniais seus cotistas, podendo inclusive acarretar perdas superiores ao capital aplicado e a consequente obrigação do cotista de aportar recursos adicionais para cobrir o prejuízo do fundo. O Fundo investe está autorizado a realizar aplicações em ativos financeiros negociados no exterior. Os serviços de Distribuição e Custódia são prestados pelo Banco BTG Pactual, inscrito no CNPJ nº 59.281.253/0001-23. A rentabilidade do Fundo será também impactada pelos custos e despesas do Fundo e pela taxa de administração. Não há garantia de que este fundo terá o tratamento tributário para fundos de longo prazo. A taxa de administração máxima compreende a taxa de administração do fundo e a taxa de administração dos fundos investidos. Taxa de administração mínima de 2,00% ao ano sobre o patrimônio líquido do Fundo. A rentabilidade obtida no passado não representa garantia de resultados futuros. Os investimentos em fundos não são garantidos pelo administrador ou por qualquer mecanismo de seguro ou, ainda, pelo fundo garantidor de crédito. A rentabilidade divulgada não é líquida de impostos.